

Vlaams
Nederlandse
Delta



EENHEID IN VERSCHIEDENHEID
RIJKDOM DOOR HETEROGENITEIT

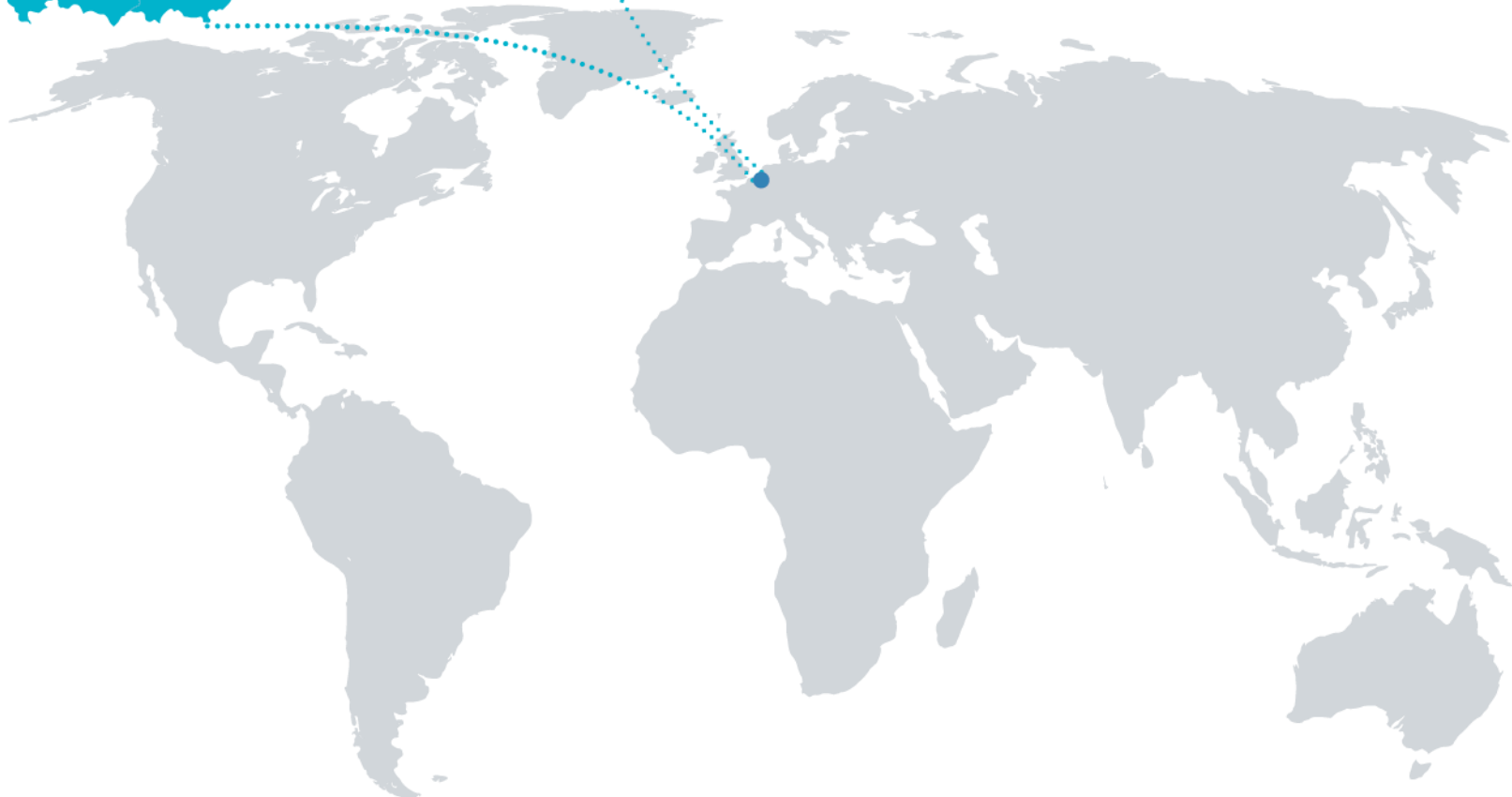
DE VLAAMS NEDERLANDSE DELTA



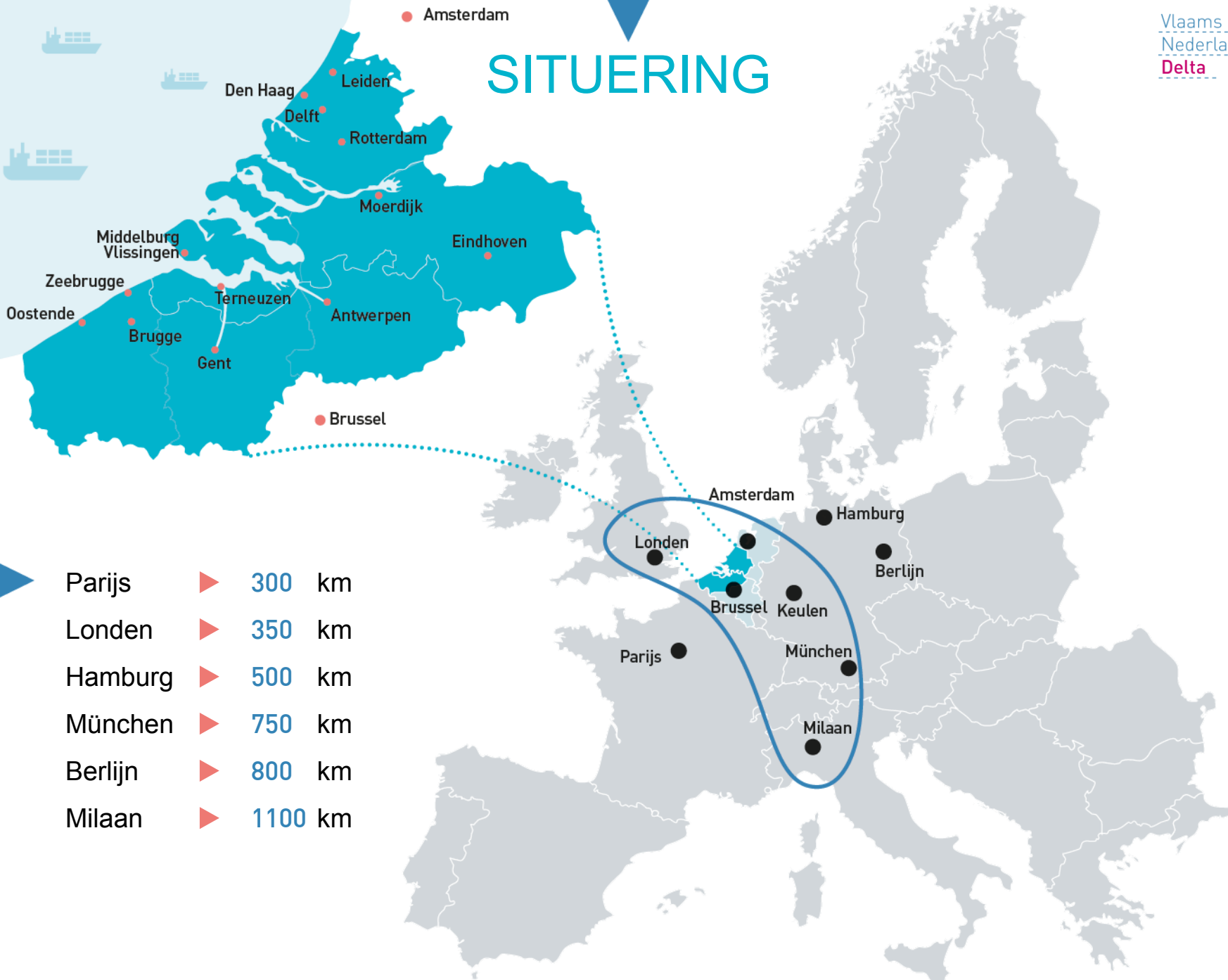
- ▶ unieke regio in West-Europa, waarvan haar rijkdom zich kenmerkt door haar verscheidenheid.
- ▶ een ideaal vestigingsmilieu voor lokale en internationale ondernemingen



SITUERING



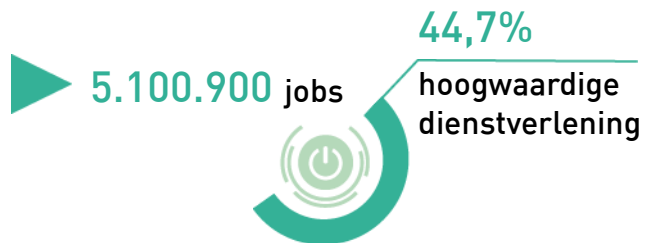
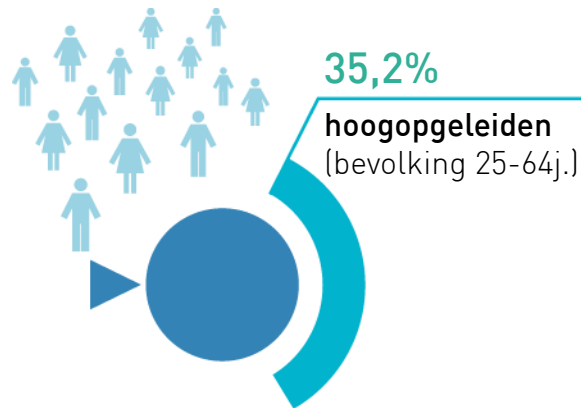
SITUERING



SITUERING

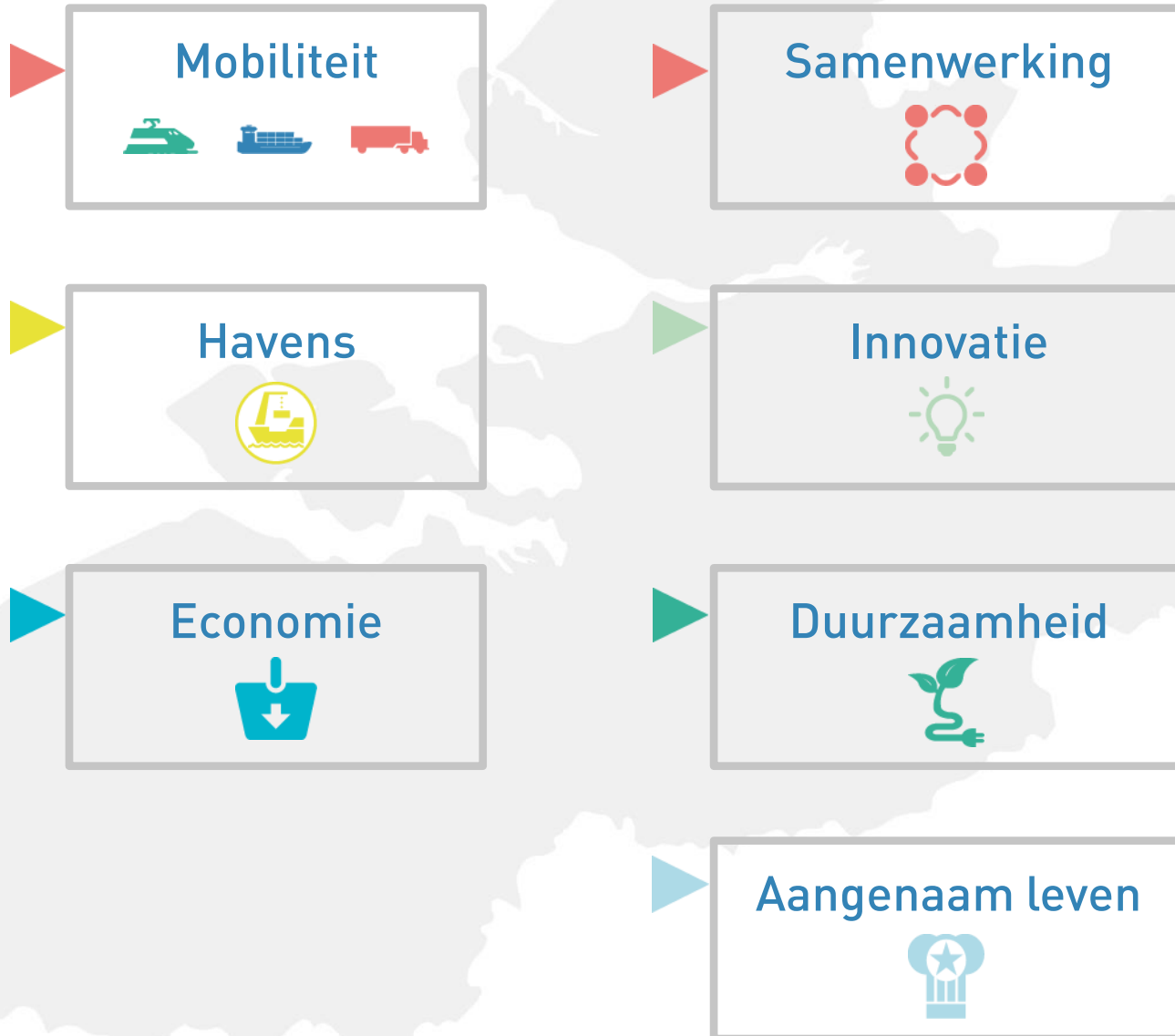


▶ 11.000.000
inwoners



- ▶ Strategische ligging
- ▶ Complementaire havens van wereldniveau
- ▶ Dichtbevolkt gebied in Europa
- ▶ Natuur, dynamiek, creativiteit en cultuur

TROEVEN



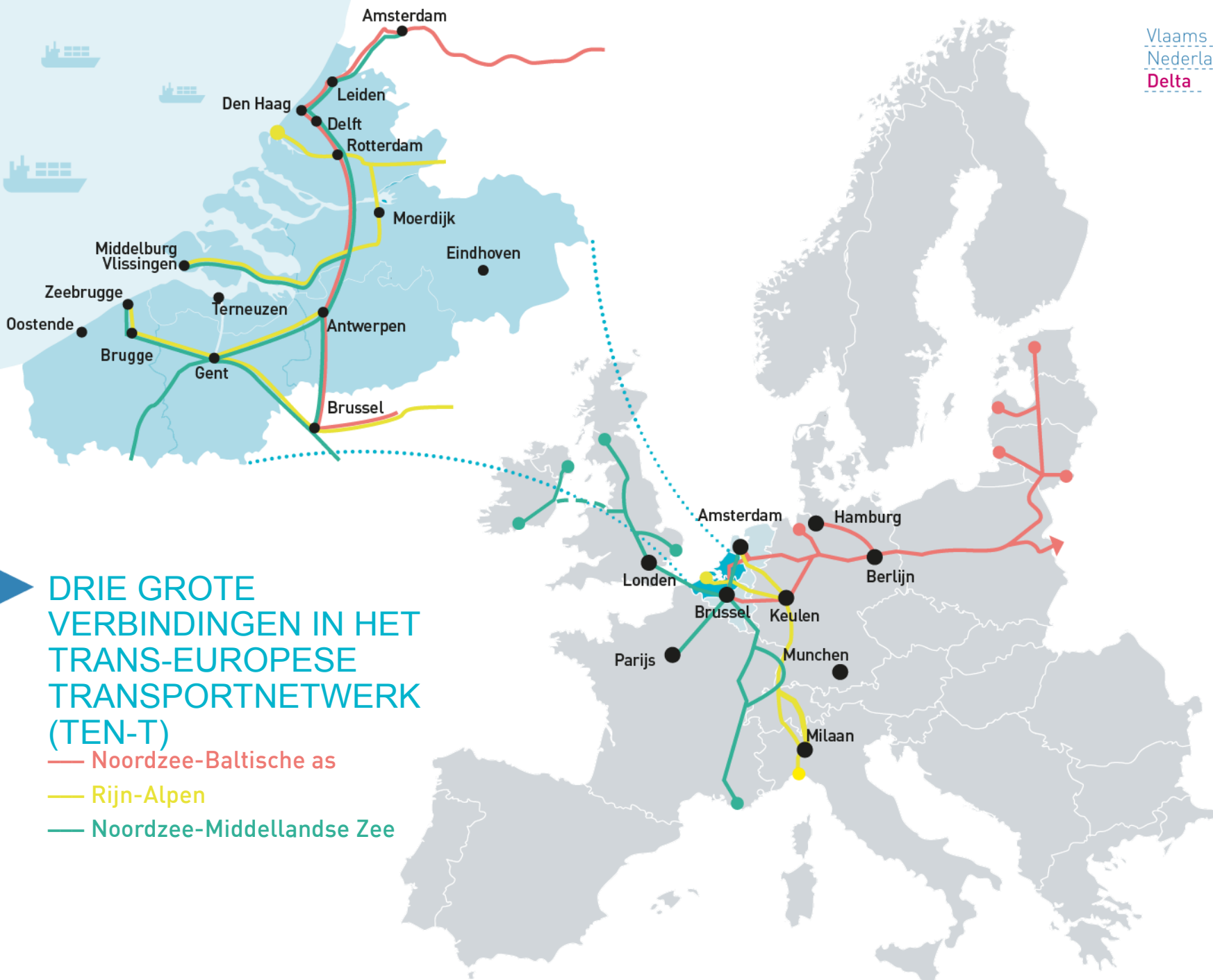
MOBILITEIT

Vlaams
Nederlandse
Delta



- Snelwegen
- Hogesnelheidstrein
- Binnenvaart
- Pijplijn





Logistiek en multimodaliteit

Door een multimodaal netwerk van zee- en luchthavens, treinverbindingen, binnenvaart, wegen en pijpleidingen is de **VN Delta** een van de logistieke topregio's en dé poort naar Europa.



▶ **718** shuttletreinen
naar 86 bestemmingen in het hinterland

▶ **280** binnenvaartshuttles
naar 70 bestemmingen in Europa

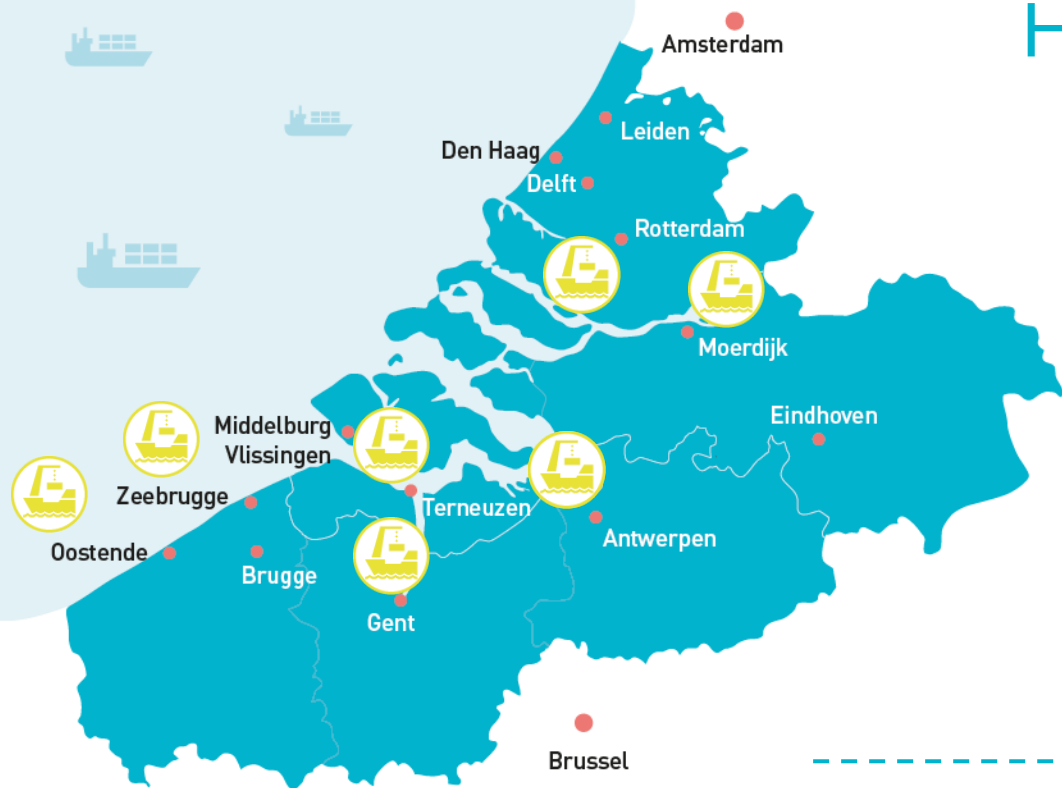
▶ Vlaams-Nederlandse Delta
verbonden met netwerk van **100** inland terminals,
waarvan ruim 60% multimodaal

▶ Connectivity tools

▶ European Gateway Services

▶ NewWays

HAVENS



De verschillende havens van de Vlaams-Nederlandse Delta fungeren in een netwerk als poort tot Europa en naar de wereld.

Antwerpen en Rotterdam zijn uitgesproken de grootste.



Trafiek
(miljoen ton)

779

Vlaams
Nederlandse
Delta



755

Shanghai
(China)
Azië

447

Port Hedland
(Australië)
Oceanië

265

South-Louisiana
(VS)
Noord-Amerika

111

Santos
(Brazilië)
Zuid-Amerika

95

Richards Bay
(Zuid-Afrika)
Afrika



▶ Antwerpen en Rotterdam ontvingen
in 2015 samen liefst **1320 ULCS'S**
(Ultra Large Container Ships)

▶ De havens van de Delta sluiten aan
op een wijdvertakt waterwegennetwerk
van meer dan **15.000 kilometer**
in België en Nederland

▶ Per jaar wordt **755 miljoen ton**
aan goederen overgeslagen

Antwerpen en Rotterdam
De grootste havens

Gent
Staalindustrie en expertise op het vlak van biomassa

Zeebrugge
Diepzeecontainerhaven en grootste autohaven

Oostende
Gespecialiseerd in roro en blue energy

Vlissingen
Sterke breakbulkhaven

Terneuzen
Sterke focus op chemie

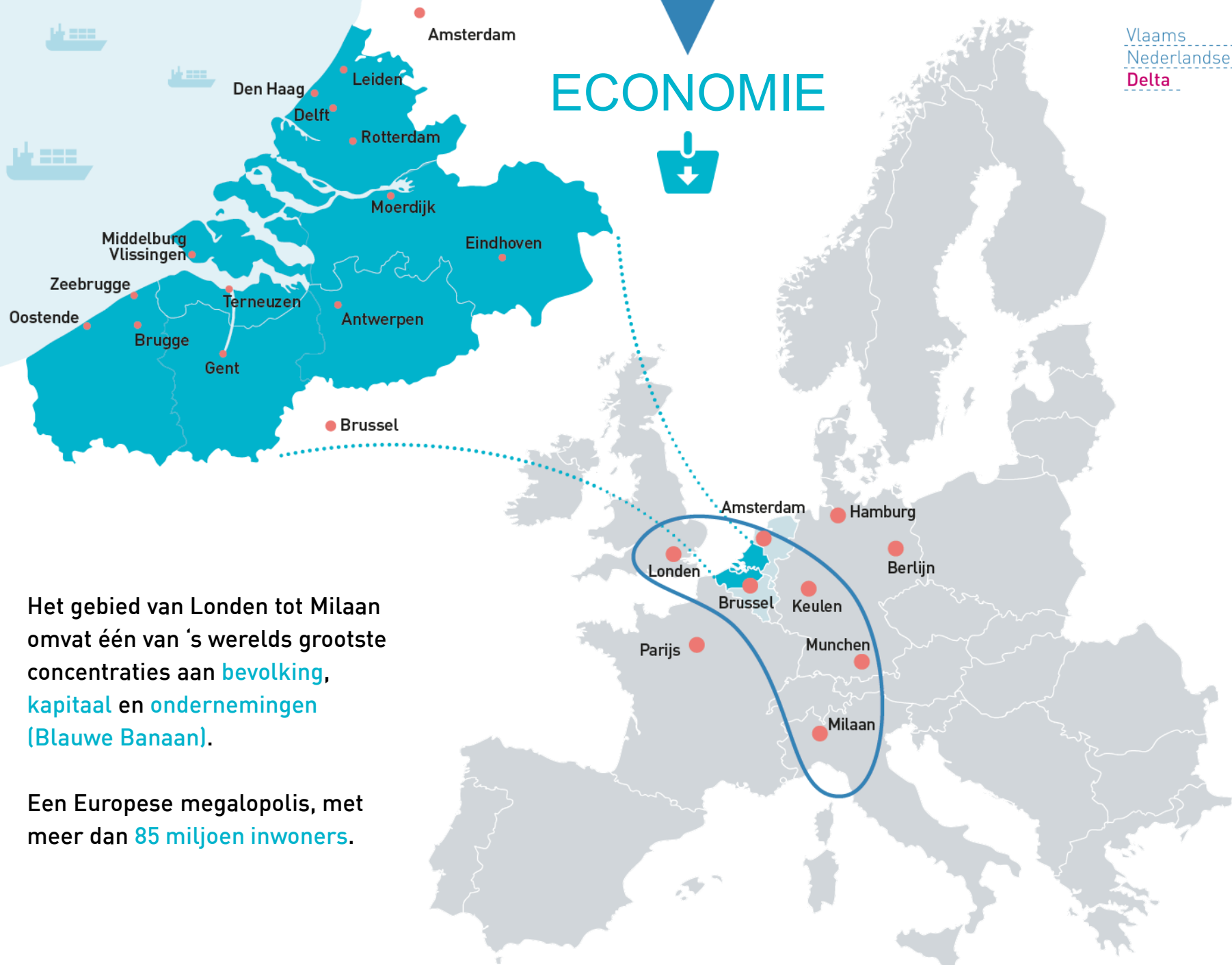
Moerdijk en Dordrecht
Groeïende industriehavens



▶ Jaarlijks meer dan 30.000 miljoen euro
toegevoegde waarde

▶ Meer dan 220.000 mensen
zijn in de Deltahavens tewerkgesteld

ECONOMIE



Het gebied van Londen tot Milaan omvat één van 's werelds grootste concentraties aan **bevolking**, **kapitaal** en **ondernemingen** (Blauwe Banaan).

Een Europese megalopolis, met meer dan **85 miljoen inwoners**.

ECONOMIE



▶ **beschikbaar inkomen**
(koopkrachtpariteit)

107

> 100

EUROPESE UNIE
gemiddelde

▶ **bruto regionaal product (euro/inw.)**

38.400 > 27.500

VLAAMS-NEDERLANDSE DELTA

EUROPESE UNIE

▶ **Belangrijkste economische pijlers van de VN Delta**

Agri-food / Chemie / Biobased Economy



Agri-food

Door sectoroverschrijdend samen te werken, kunnen de bij- en restproducten gebruikt worden als grondstof voor andere sectoren.



▶ **8** Vlaamse en **6** Nederlandse proefcentra voor (glas)tuinbouw, groenten, aardappelen, sierteelt, melk- en pluimvee, zilte landbouw en voedergewassen in de VN Delta

▶ Agrifood: toegevoegde waarde van **48** miljard euro in Nederland en daarmee de grootste economische sector

▶ **30%** van alle diepvriesgroenten in de EU worden in België geproduceerd waarvan het grootste deel in West-Vlaanderen

- ▶ Inagro
- ▶ Foodport Zeeland
- ▶ AgriFood Capital
- ▶ Greenports



Chemie

Door de combinatie van wereldhavens, topuniversiteiten en productieve arbeidskrachten is de **Vlaams-Nederlandse Delta** een uiterst aantrekkelijke regio voor chemiebedrijven. De sector is bovendien een vitale bron voor de duurzame ontwikkeling van de economie in de Delta.



- ▶ Chemiesector in Nederland goed voor **56 miljard euro** omzet en **57.000 jobs** in **400 bedrijven** (2014)
- ▶ Chemiesector in Vlaanderen goed voor **48 miljard euro** omzet en **59.500 jobs**, waarvan 80% in de Vlaamse VN Delta-provincies (2015)
- ▶ Haven van Antwerpen huisvest de grootste petrochemische cluster in Europa

- ▶ We Are Chemistry
- ▶ ARRA-Cluster
- ▶ High Throughput-lab Dow Terneuzen



Biobased Economy

Infrastructuur om grote volumes biomassa aan te voeren.

Hoogwaardige kennisinfrastructuur.

Grootschalige industrie die biomassa kan verwerken tot onder meer kunststoffen, medicijnen, natuurlijke bestrijdingsmiddelen en bouwmaterialen.



▶ Biogebaseerde bedrijven **maal 5**
in de afgelopen tien jaar in de Delta

▶ Omzet biogebaseerde bedrijven
laatste tien jaar **maal 3** in de Delta

▶ **15** biotech patenten per miljoen activiteiten

▶ Bio Base Europe

▶ Biorizon

▶ Biobased Delta

INNOVATIE



uitgaven
onderzoek en ontwikkeling (euro/inw.)

848
v
EU
542



De **Vlaams-Nederlandse Delta** zet in op innovatie en is koploper in sectoren als **agri-food**, **biogebaseerde economie**, **blauwe energie**, **cleantech**, **3D-printing**, **nanotechnologie**, **micro-elektronica**, **biotechnologie** en **ICT**.

Door de combinatie van **innovatie**, **kennis** en **creativiteit** is er naast de traditionele bedrijven ook ruimte voor **nieuwe ontwikkelingen**.

patenten
(aantal/miljoen economisch actieven)

268
v
EU
57

ICT
149

high tech
104

biotechnologie
15



Nieuwe materialen

Ontwikkeling van nieuwe materialen en kunststoftoepassingen.

Fundamenteel en toegepast onderzoek.

Nauwe samenwerking met bedrijven.

Opleidingsmogelijkheden voor werknemers.



▶ Chemical Building Blocks Consortium:
100 miljoen euro voor onderzoek naar
nieuwe materialen

▶ MRC: meer dan 200 wetenschappers
ten dienste van de materialensector

▶ Leerstoel 'Nieuwe Materialen'
aan KULAK sinds 2016

- ▶ Fabriek voor de Toekomst Nieuwe Materialen
- ▶ Materials Research Cluster (MRC)
- ▶ M2i



Life Sciences

Netwerk van bedrijven, universiteiten, onderzoekscentra en overheden.

Biomedische, technologische en gezondheidsinnovaties.



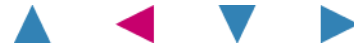
- ▶ Flanders Bio organiseert met **Knowledge For Growth** jaarlijks de grootste lifescienceconferentie van Europa in Gent
- ▶ Meer dan **300 bedrijven** actief in de biotechnologie in Vlaanderen, **598 bedrijven** in Nederland
- ▶ CrossCare: **8,7 miljoen euro** beschikbaar voor grensoverschrijdende zorginnovaties via Interreg Vlaanderen-Nederland

- ▶ Medical Delta
- ▶ Rotterdam Science Tower
- ▶ Pivot Park

Aantrekkingspool voor creatief talent

Belangrijke aantrekkingspool voor creativiteit en jong talent.

Noord-Brabant en Vlaanderen maken deel uit van het District of Creativity Network, dat de meest creatieve en innovatieve regio's in de wereld verenigt.



- ▶ Antwerp Fashion Department: 4^{de} beste opleiding ter wereld volgens Business of Fashion
- ▶ Designregio Kortrijk reikte het DX50 design label uit aan 50 innovatieve producten
- ▶ Design Museum Gent: gerenommeerd museum met internationale collectie

- ▶ Designregio Kortrijk
- ▶ Dutch Design Week Eindhoven
- ▶ Antwerp Fashion Department

DUURZAAMHEID



De Delta gaat radicaal voor een nieuwe industrie: **groen** en **efficiënt**, met duurzaamheid als rode draad.

Dat uit zich onder meer in **duurzame energie**, materialen, chemie, goederenstromen en duurzaam bouwen.





Duurzame energie

Van fossiele brandstoffen naar duurzame energiebronnen:

windmolens
zonnepanelen
biomassa
waterstof
golf- en getij-energie



- ▶ Brabantse energiealliantie 2.0 engageert zich om tegen 2020 **14%** van het energiegebruik duurzaam op te wekken
- ▶ Windmolenpark op Belgische Noordzee produceerden **2.582.003 MWh** in 2015
- ▶ Oost-Vlaanderen Energielandschap realiseerde al **100** van de 300 geplande windturbines

- ▶ Brabantse Energiealliantie 2.0
- ▶ GreenBridge
- ▶ Waterstofregio 2.0



Cleantech

Efficiënte productieprocessen

Hoge productiviteit

Innovatie met een minimale impact op het milieu

Sectoroverschrijdende samenwerkingsverbanden



- ▶ Cleantech innovatiecentrum van het Milieu- en energietechnologie Innovatie Platform (MIP) 3.0 levert naar schatting **510** nieuwe jobs op via **30** projecten.
- ▶ Crossroads: **8 miljoen euro** Europese middelen ter beschikking van bedrijven voor innovatietrajecten en haalbaarheidsstudies, onder meer in de cleantech
- ▶ Smart Delta Resources: **11** energie- en grondstof intensieve industriële bedrijven werken samen

- ▶ Clean Tech Delta
- ▶ Cleantech Cluster Regio Gent
- ▶ Smart Delta Resources

SAMENWERKING



De kracht van de Vlaams-Nederlandse Delta ligt in de open en constructieve **samenwerking** tussen **bedrijven**, **overheden** en **kennisinstellingen**, waardoor maatschappelijke uitdagingen proactief worden aangepakt.

Voor al deze troeven zet de Delta in op samenwerking en **netwerking**. De landsgrens tussen Vlaanderen en Nederland is daarbij geen barrière, maar een katalysator voor heel wat kansen en grensoverschrijdende samenwerking.

Innovatief samenwerken

Verskillende actoren uit verschillende sectoren worden samen gebracht in een quadruple helix-model.



▶ **42%** van alle nieuwe patentaanvragen in Nederland komt van Brainport (1.430 in totaal)

▶ Crosscare zet Europese middelen in voor zorginnovaties in grensregio Vlaanderen-Nederland

- ▶ Brainport Eindhoven
- ▶ Flanders Maritime Cluster
- ▶ InnoGo!

Grensoverschrijdende samenwerking

Katalysator voor heel wat kansen en grensoverschrijdende samenwerking.

Toonbeeld van goed nabuurschap, bijvoorbeeld op het vlak van bestuurlijke samenwerking of dienstverlening voor grensarbeiders.



- ▶ 4 uitgevoerde Interreg-programma's Vlaanderen-Nederland, goed voor ongeveer 231 miljoen euro aan Europese middelen
- ▶ 120 km pijpleiding tussen de havens van Antwerpen en Rotterdam
- ▶ 13 grensinfopunten voor werknemers, werkgevers en werkzoekenden in de VN Delta

- ▶ BIG
- ▶ Samenwerkende havens
- ▶ Aquacultuur

AANGENAAM LEVEN IN EEN CULTUURHISTORISCHE REGIO





Aantrekkelijke regio

Een verscheidenheid aan leefomgevingen.

Tal van ontspanningsmogelijkheden.

Hoogstaande zorg- en onderwijsinstellingen.



▶ **75** sterrenrestaurants
(Michelin-gids)

▶ **34** UNESCO
werelderfgoedsites

▶ Gentse Feesten:
Elke zomer ruim **1,3 miljoen** bezoekers

- ▶ Unieke natuur
- ▶ Kunst en cultuur
- ▶ Bruisende festivals

DE VLAAMS-NEDERLANDSE DELTA VORMT
EEN GRENSOVERSCHRIJDEND GEBIED RONDOM
DE RIJN-MAAS-SCHELDEDELTA WAAR HET
GOED LEVEN, WERKEN ÉN ONDERNEMEN IS.

De ideale regio om te investeren.

